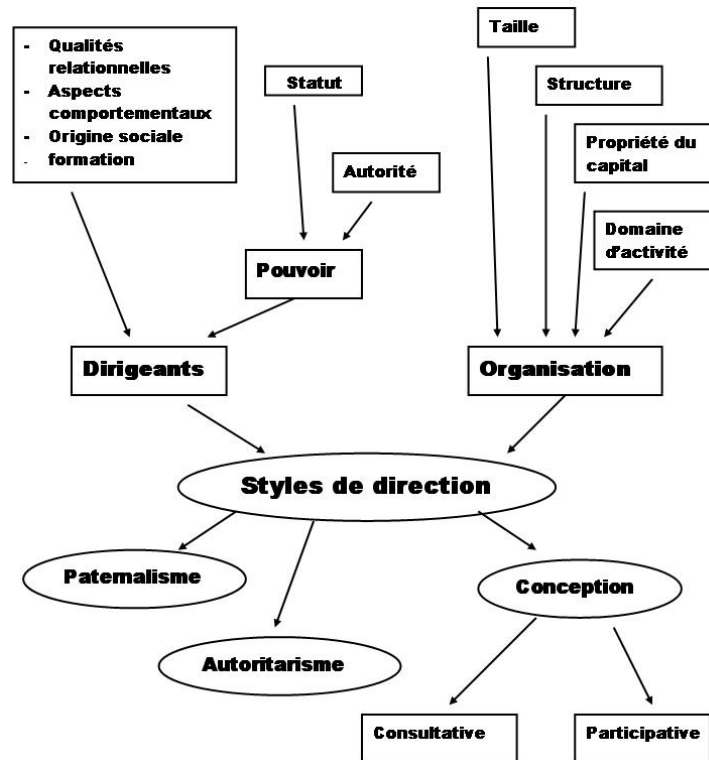


Les styles de direction



- Dans les entreprises, la direction = pouvoir. Le pouvoir est la capacité à prendre des décisions

I – Le processus décisionnel au sein de l'entreprise

Le processus décisionnel est influencé par le style de management

A – Les styles de direction

Le management pratiqué dans une entreprise dépend :

de la finalité de l'entreprise

de la taille de cette entreprise

de la structure de l'équipe dirigeante

du secteur d'activité

de la structure de l'entreprise



- La crise? Vers un nouveau style de management.



La crise _ Vers un nouveau style de management [www.keepvid.com].mp4

IL N'Y A PAS DE BON OU DE MAUVAIS
PROFIL DE MANAGER, DIT-ON ...



DIRECTIF



PERSUASIF



PARTICIPATIF



DÉLÉGATIF



RENSIS LIKERT (1903 - 1981) EST UN PROFESSEUR DE PSYCHOLOGIE À L'UNIVERSITÉ DU MICHIGAN AUX ETATS UNIS, IL EST CONNU POUR SON TRAVAIL SUR LES STYLES DE LEADERSHIP.

typologie des organisations de Likert

Il y a quatre styles de direction :

- le manager autoritaire exploiteur : management caractérisé par des rapports distants entre le dirigeant et ses collaborateurs. Le dirigeant inspire de la crainte, prend seul les décisions, sanctionne et récompense ;
- le manager autoritaire paternaliste : management centralisé fondé sur des relations directes, parfois bienveillantes et sur la soumission de l'individu ;
- le manager consultatif : le manager cherche à susciter l'adhésion chez ses collaborateurs en les consultant régulièrement ;
- le manager participatif : management non directif où l'implication des salariés est recherchée à travers la participation aux décisions et à l'intéressement aux résultats de l'entreprise.

- B – Les décisions et le processus de décision

- 1 – Les catégories de décision

- Les décisions peuvent être classées selon des critères différents. On peut retenir le risque lié à la décision et le niveau de la prise de décision.

- a- Le risque lié à la décision

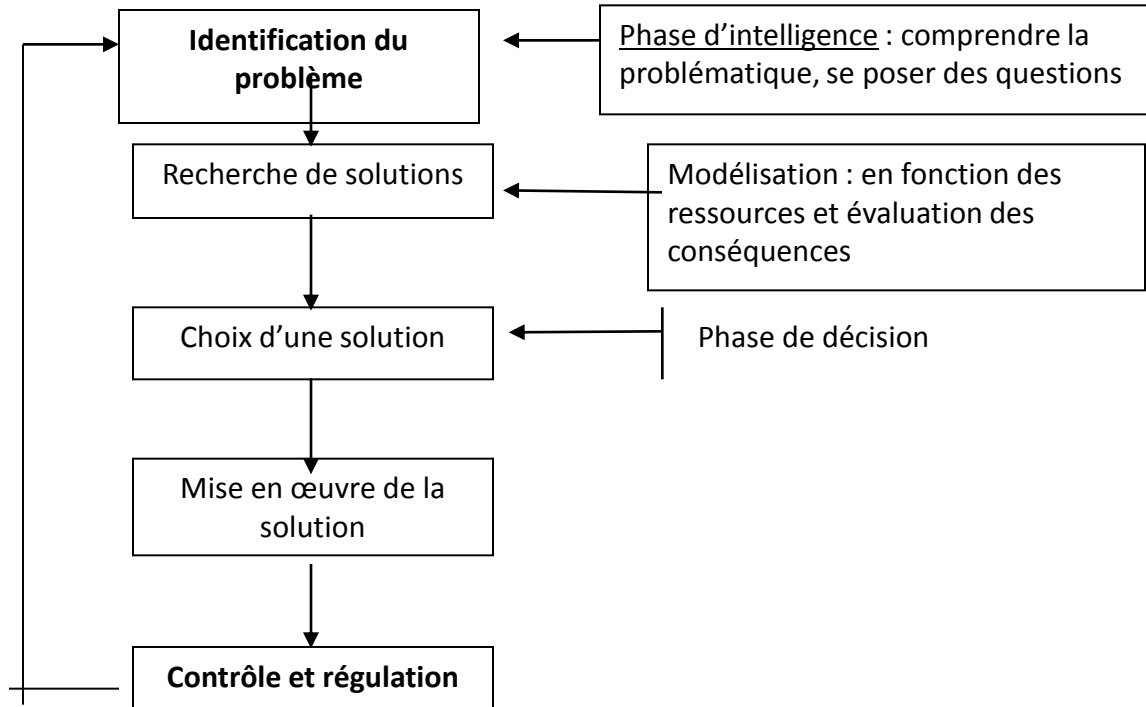
- *Décision certaine.*
- *Décision aléatoire.*
- *Décision incertaine.*

- **b – Les catégories de décision**

- Ces catégories de décision ont été mises en évidence par Ansoff.
- *Décisions stratégiques*
- *Décisions tactiques*
- *Décisions opérationnelles*

2 – Le processus de décision

Le modèle « IMC » d'Herbert Simon
(Intelligence, Modélisation, Choix)



Style de management

La taille de l'organisation :
PME, grande entreprise...

La structure de l'équipe dirigeante : entreprise familiale, entreprise managériale

Style de direction

Le secteur d'activité de l'organisation : grande industrie, services, transport...

La structure d'organisation : entreprise très hiérarchisée ou non, centralisée ou décentralisée

- Les stratégies génériques par domaine d'activité
- A – Typologie de Porter